

Approche expérientielle de la difficulté scolaire

Circonscription GRENOBLE 5
Le 01 octobre 2024
CORENC



Ce document est soumis à une licence Creative Commons : CC BY-NC-SA
Attribution - Pas d'Utilisation Commerciale - Partage dans les Mêmes Conditions

2023

CAREC – Académie de Grenoble

Catherine Dos Santos

1

Introduction

Qui sommes-nous ? Comment travaillons-nous ? Quels sont nos constats ?

2

Apports théoriques

Les soubassements scientifiques du CAREC

3

Les outils du CAREC au service de l'équité

Diagnostiquer et travailler sur les gestes professionnels efficaces et équitables

1

Introduction

Qui sommes-nous ? Comment travaillons-nous ? Quels sont nos constats ?

Informations CAREC



MISSION DU CAREC :

Promouvoir l'égalité des chances dans l'académie de Grenoble


- Diffusion de ressources : veille scientifique, pratiques de terrain, ...
- Formation d'enseignants, de formateurs, de coordonnateurs de réseaux d'éducation prioritaire, ...
- Aide au pilotage dans les établissements, les réseaux
- Mise en réseau académique

Ressources à disposition :



<https://carep.web.ac-grenoble.fr/>

ATTENTION : toutes les vidéos comportant des moments de classe, des entretiens d'élèves ou d'enseignants ne seront accessibles, à partir de ce diaporama, qu'après vous être connectés au site APPRENANCE

<https://apprenance-grenoble.fr/> 



Paroles d'élèves



Interroger les élèves et filmer ces entretiens est un axe essentiel de notre programme de formation.

Nous vous proposons quelques éléments de justifications et de cadrage.

«... La question historique de l'école est toujours de savoir ce que l'école fait à la structure sociale – il faudrait aussi poser la question de ce que fait l'école aux élèves... »

François Dubet – L'expérience sociologique – 2017

Nous pensons qu'étudier comment les élèves construisent leur expérience scolaire – en allant leur demander - constitue un levier de formation.

Partir d'une analyse des expériences relatées, sans s'enfermer dans la description d'un vécu, peut nous révéler comment ces expériences, ces sentiments, ces émotions, ces actions sont toutes, dans leur extrême diversité, pleinement scolaires.

Plutôt que de passer uniquement de la situation d'enseignement à l'action des élèves et de surinvestir l'analyse des situations d'enseignement, il nous semble complémentaire de faire le chemin inverse. Dès lors c'est en observant le travail des élèves, la nature précise de leurs activités que l'on peut mieux comprendre la manière dont les acteurs se mobilisent. En écoutant ce qui pour eux fait sens et fait problème, ce qui est pertinent et ce qui ne l'est pas, ce qui est cohérent et ce qui l'est moins, il est possible de remonter de la subjectivité des situations scolaires vers l'objectivité de la situation et alors imaginer des régulations permettant un meilleur engagement de tous.

Nous vous proposons des outils pour appréhender cette démarche que nous voulons bomer éthiquement :

- Respect absolu porté aux élèves et aux enseignants
- Refus des surinterprétations et des jugements
- Eviter les catégorisations

MERCI

Ecouter pour comprendre – comprendre pour apprendre

La vulnérabilité scolaire

= instabilité dans laquelle un élève est placé du fait du **contexte scolaire**

=> difficultés scolaires **potentielles** => **souffrance scolaire**



<https://apprenance-grenoble.fr/film/analyse-processus-dapprentissage-et-contexte-scolaire-classe-sup-bio-recueil-2/>



(9'07 à 11'14)

Toute **situation scolaire** place l'élève dans un conflit socio-cognitif qui peut engendrer une vulnérabilité.

Vulnérabilité scolaire

VISION ACRIQUE / PASSIVE

Ne touche pas la structure



Vulnérabilité attribuée
à l'environnement de l'élève

Approche déficitaire

Réponse renvoie à la responsabilité
de l'individu et de son environnement

Récit de
l'Institution

Décrochage
scolaire

Vulnérabilité scolaire

VISION ACRIQUE / PASSIVE

Ne touche pas la structure



Vulnérabilité attribuée à l'environnement de l'élève

Approche déficitaire

Réponse renvoie à la responsabilité de l'individu et de son environnement

Récit de l'Institution

Décrochage scolaire

VISION CRITIQUE / ACTIVE

Touche la structure ☑ remise en question de la forme scolaire



Vulnérabilité attribuée au contexte didactique

Approche contextuelle

Réponse renvoie à la responsabilité du contexte didactique et à la situation d'enseignement

Récit des situations d'enseignement

Difficulté scolaire Évaluations

Vulnérabilité scolaire

VISION ACRIQUE / PASSIVE

Ne touche pas la structure



Vulnérabilité attribuée à l'environnement de l'élève

Approche déficitaire

Réponse renvoie à la responsabilité de l'individu et de son environnement

Récit de l'Institution

Décrochage scolaire

VISION CRITIQUE / ACTIVE

Touche la structure ☑ remise en question de la forme scolaire



Vulnérabilité attribuée au contexte didactique

Approche contextuelle

Réponse renvoie à la responsabilité du contexte didactique et à la situation d'enseignement

Récit des situations d'enseignement

Difficulté scolaire
Évaluations



Vulnérabilité attribuée à l'expérience individuelle de l'élève

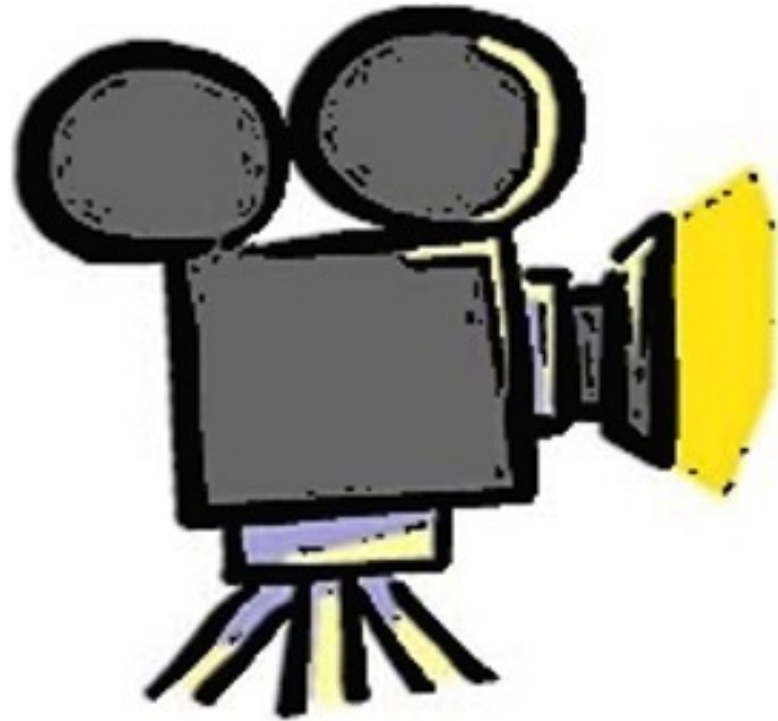
Approche expérientielle

Réponse renvoie à la relation entre les ressources de l'élève et les contraintes du contexte

Récit de l'élève

Expérience
Résonance scolaire

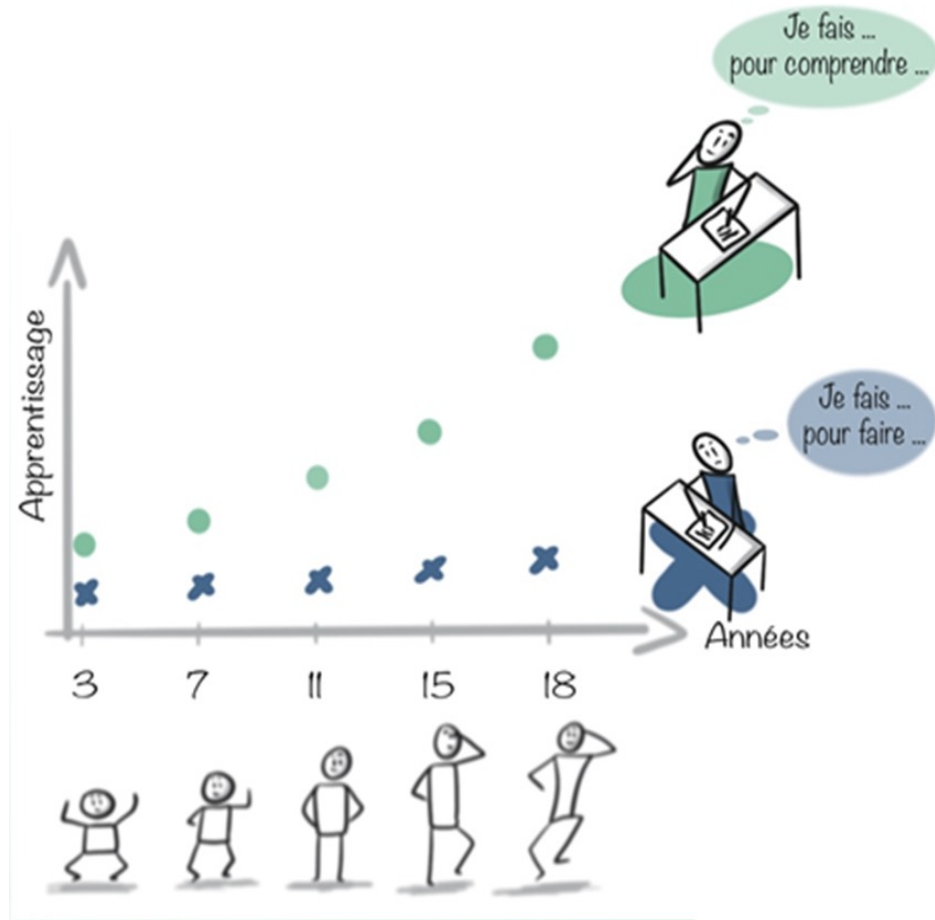
Écoutons le récit de leurs expériences



[Vidéo malentendus socio-cognitifs :](https://apprenance-grenoble.fr/film/4771/)
<https://apprenance-grenoble.fr/film/4771/>



La problématique du déterminisme scolaire



Amplitude des écarts de développement

L'école semble amplifier les différences au détriment des élèves les plus démunis.

1

Introduction

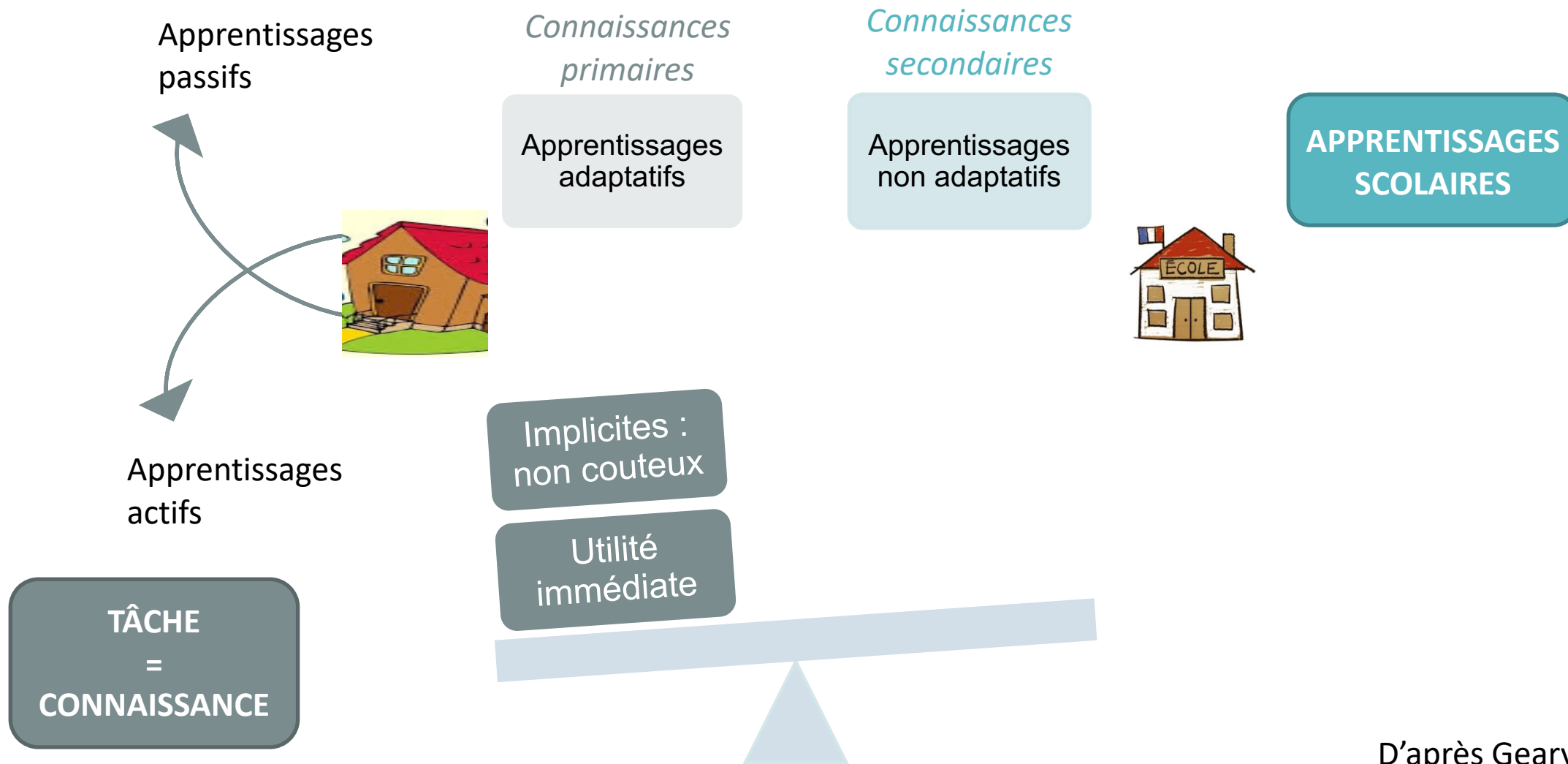
Qui sommes-nous ? Comment travaillons-nous ? Quels sont nos constats ?

2

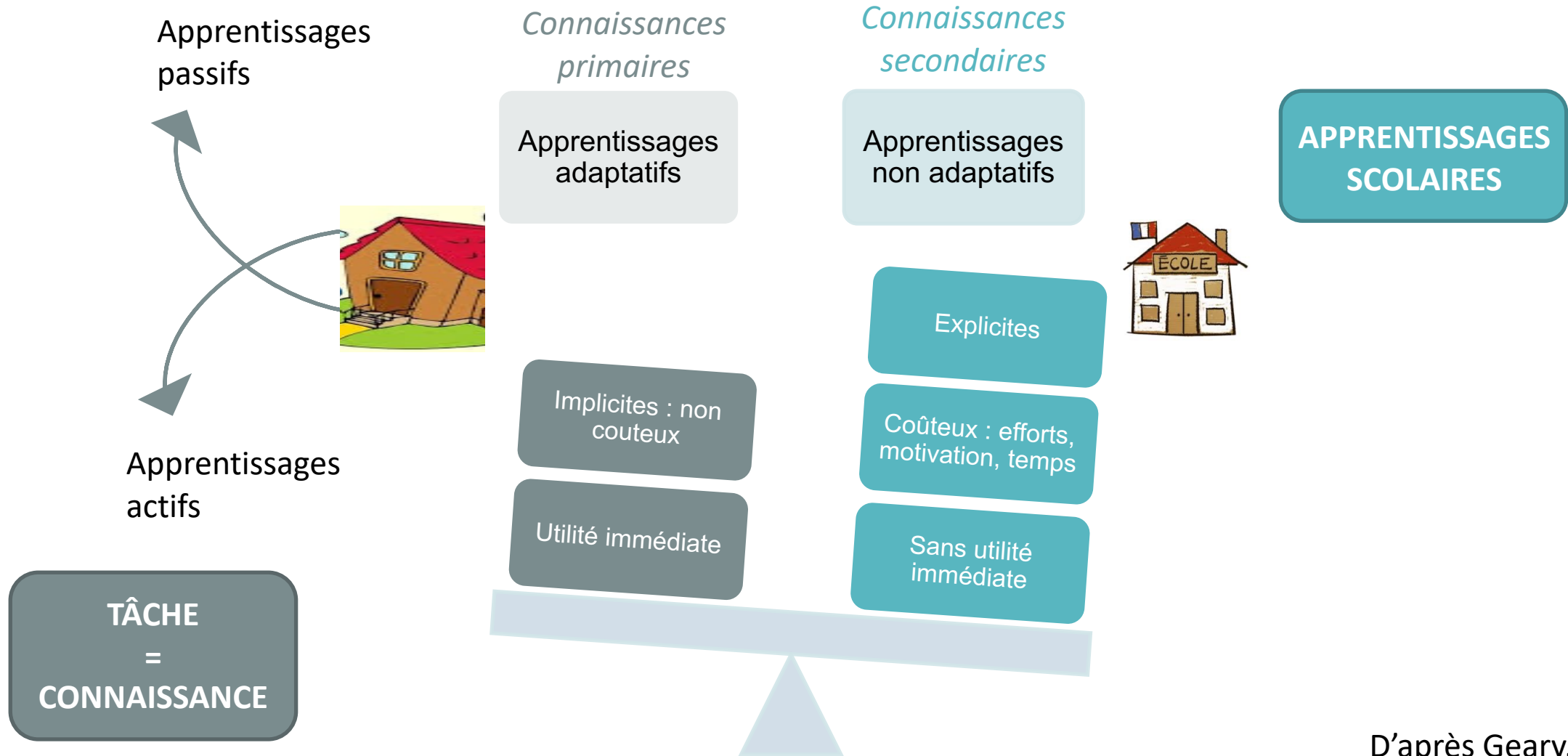
Apports théoriques

Les soubassements scientifiques du CAREC

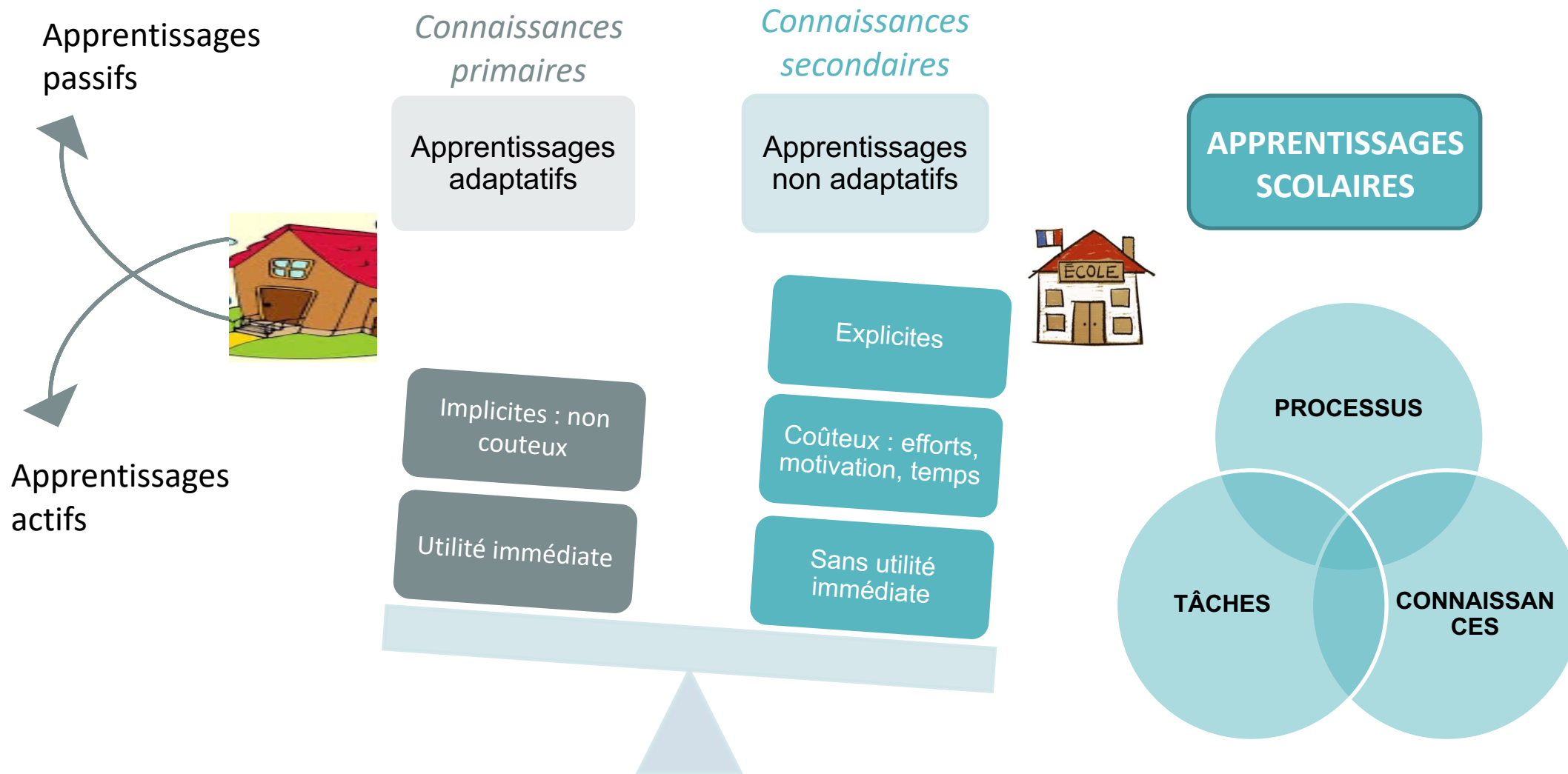
Les 2 grandes familles d'apprentissage



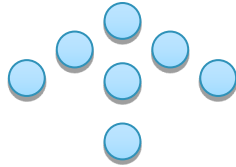
Les 2 grandes familles d'apprentissage



Les 2 grandes familles d'apprentissage



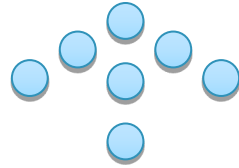
Apprendre à l'école



**Rapport aux spécificités
des disciplines scolaires**

=> acquérir des connaissances spécifiques aux domaines enseignés

Apprendre à l'école



=> développer dans le contexte scolaire, une posture d'apprenant transposable en tout temps et en tout lieu

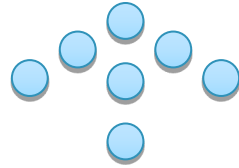
**Rapport
interdisciplinaire aux
apprentissages**



=> acquérir des connaissances spécifiques aux domaines enseignés

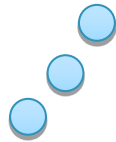
**Rapport aux spécificités
des disciplines scolaires**

Apprendre à l'école



=> repérer, construire et développer des **MODES OPERATOIRES COGNITIFS** spécifiques à l'école

**Rapport
interdisciplinaire aux
apprentissages**

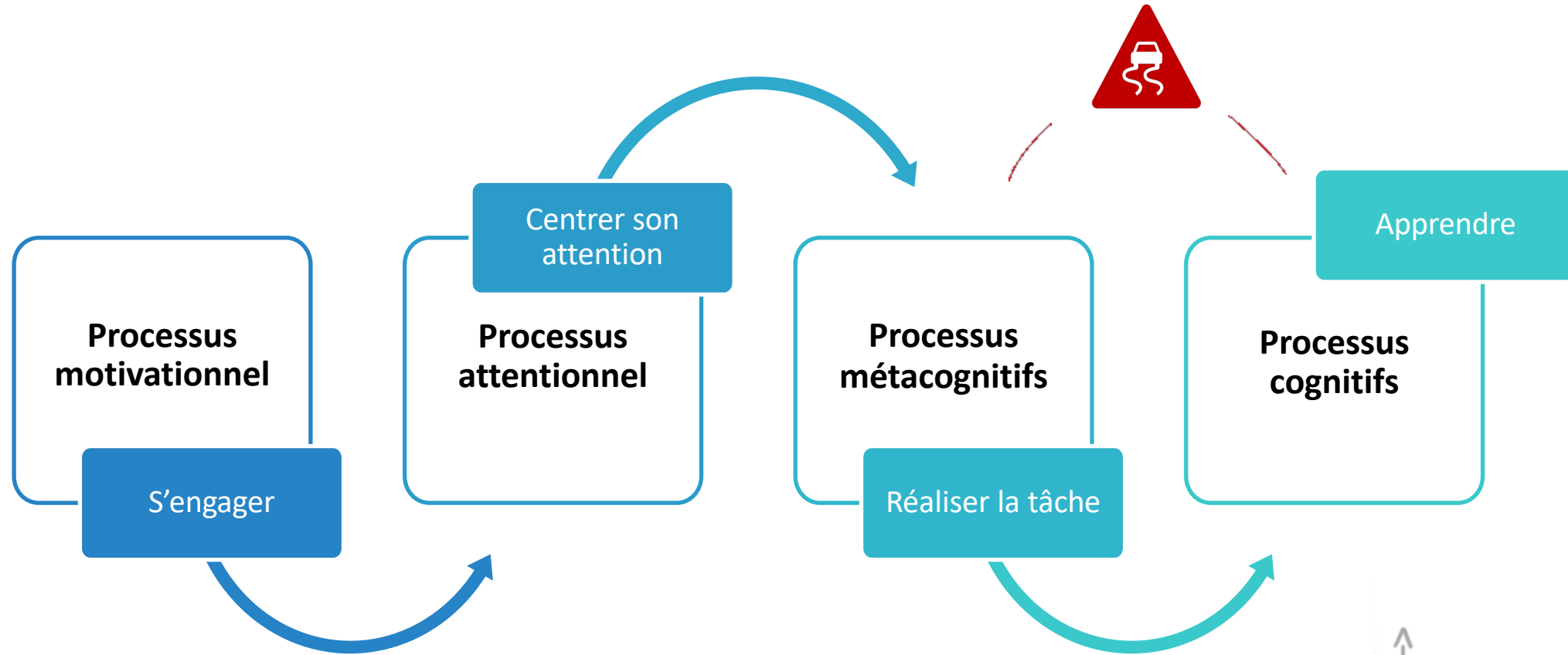


=> acquérir des connaissances spécifiques aux domaines enseignés

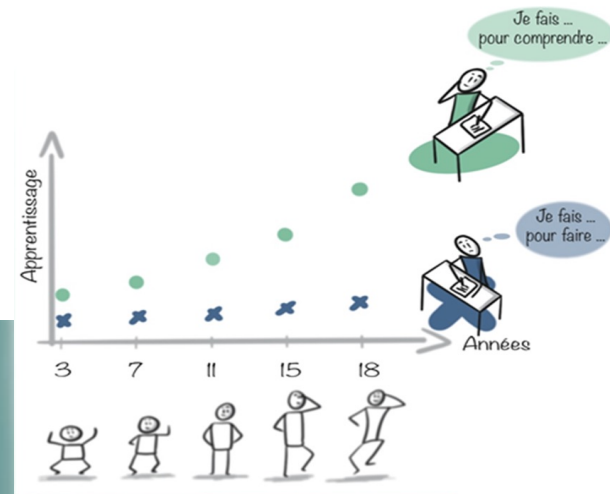


**Rapport aux spécificités
des disciplines scolaires**

Les modes opératoires pour apprendre

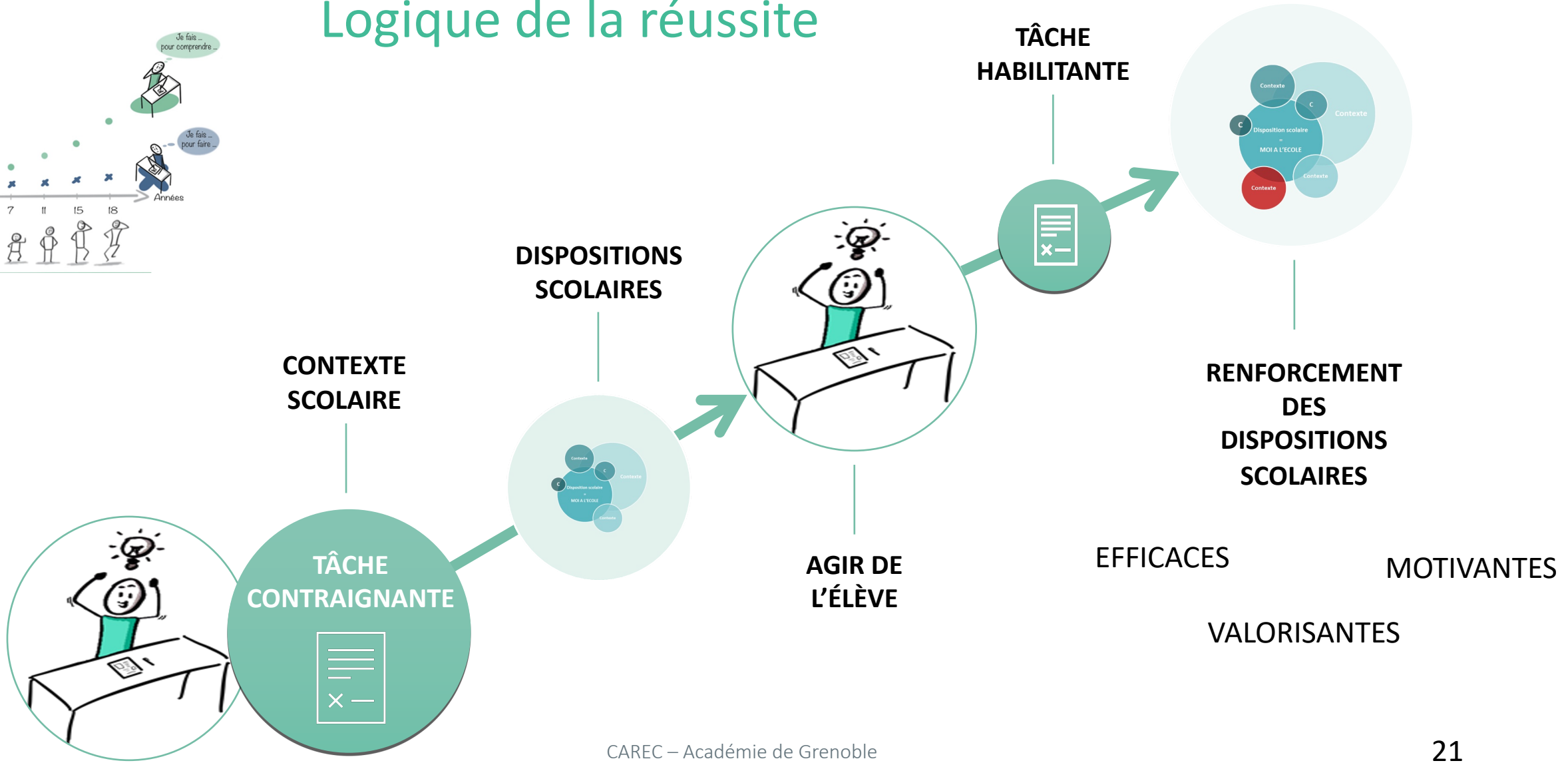
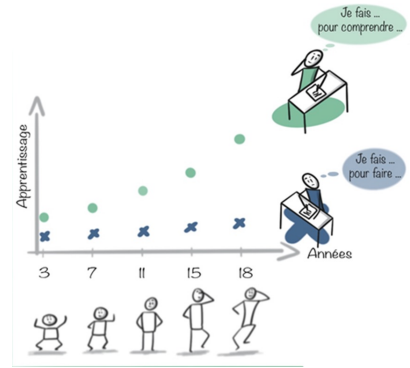


Conférence André TRICOT : <https://centre-alain-savary.ens-lyon.fr/CAS/thematiques/difficultes-dapprentissage-et-prevention-du-decrochage/ressources/quelques-elements-pour-aider-les-professionnels-a-concevoir-des-situations-dapprentissages-andre-tricot>



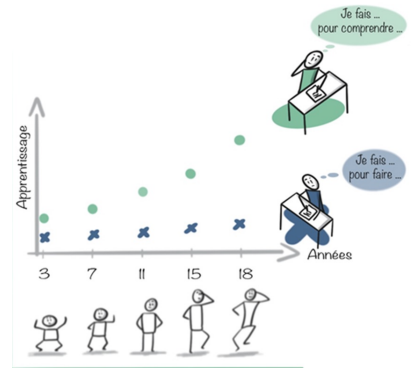
La problématique du déterminisme scolaire

Logique de la réussite



La problématique du déterminisme scolaire

Logique de l'échec



CONTEXTE SCOLAIRE

DISPOSITIONS SCOLAIRES

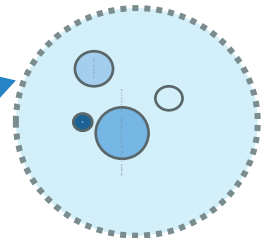
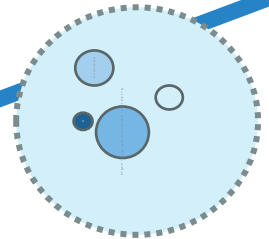
AGIR DE L'ÉLÈVE

TÂCHE NON HABILITANTE

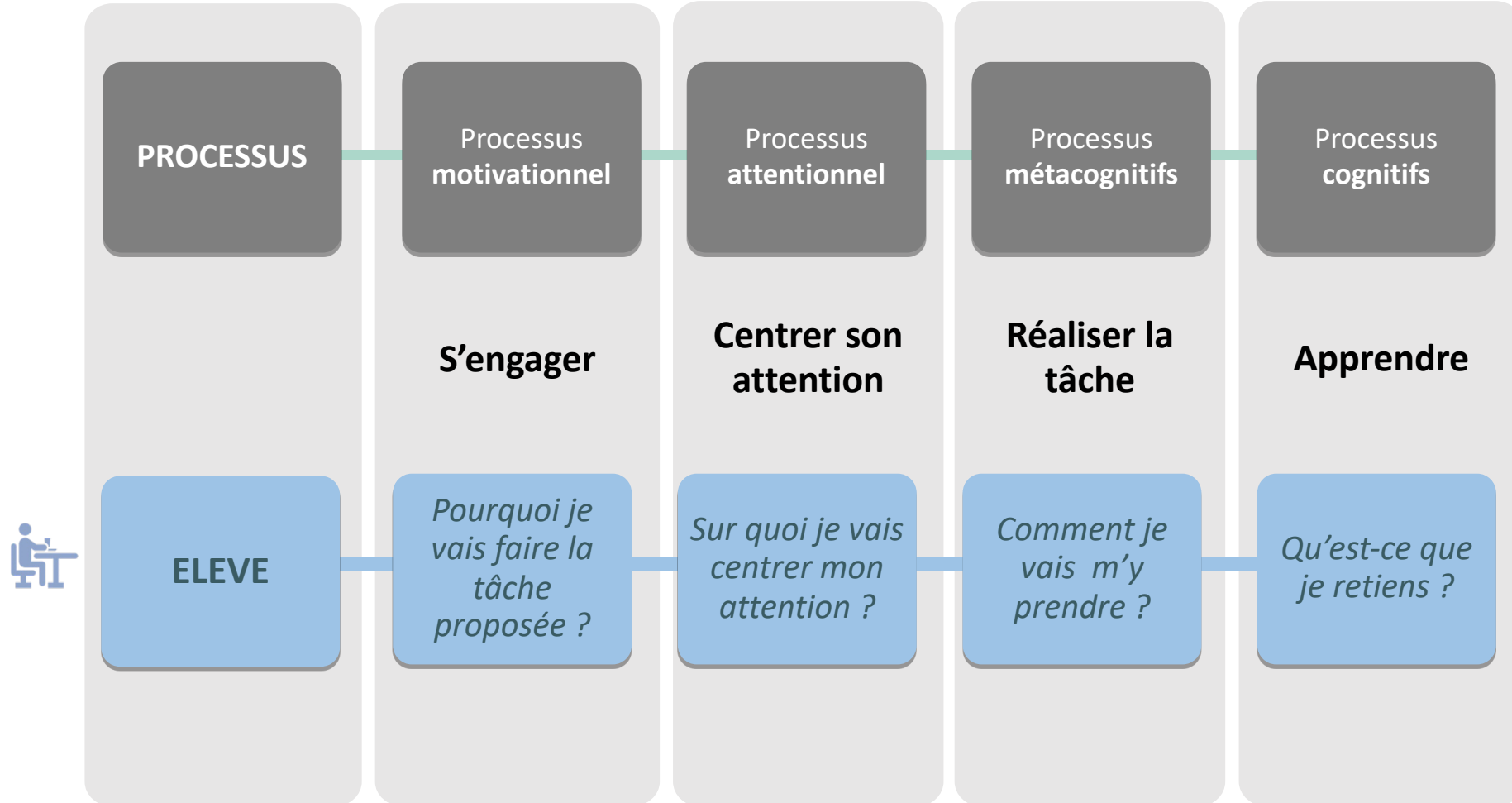
TÂCHE CONTRAIGNANTE

STABILITÉ DES DISPOSITIONS

*Je ne comprends pas.
Je ne sais pas faire.
Je ne suis pas capable.*



L'élève face à l'apprentissage



Enseigner à l'école

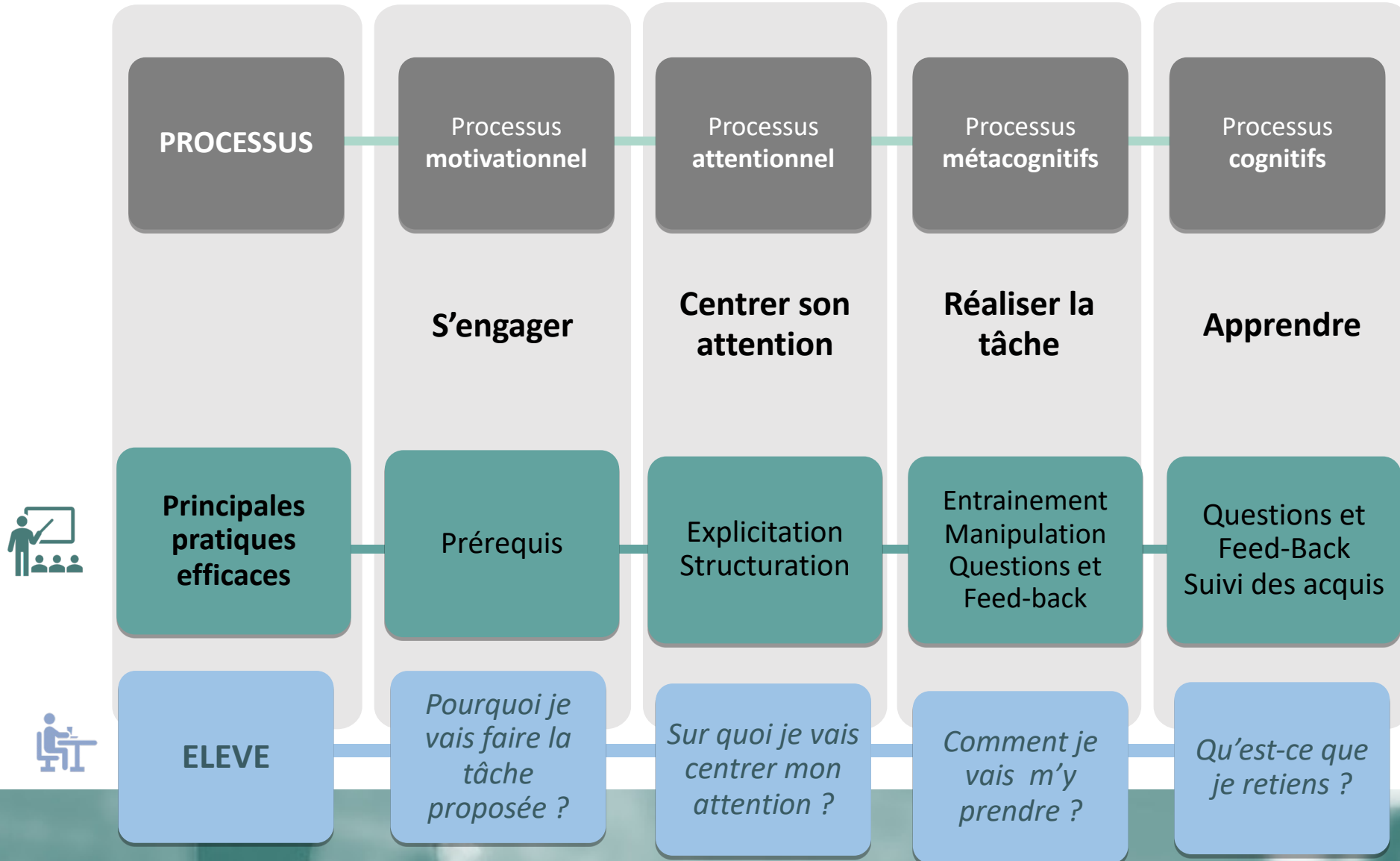


parler **AUX** élèves pour expliciter

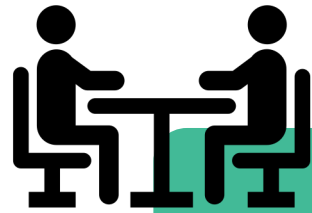
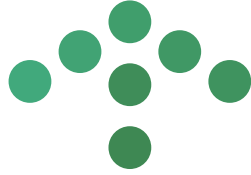
**Gestes professionnels
de qualité**



L'enseignant face aux besoins des élèves

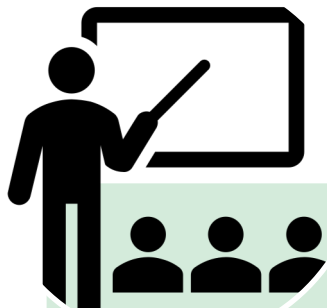


Enseigner à l'école



Parler **AVEC** les élèves pour guider

Gestes professionnels
qui soutiennent



Parler **AUX** élèves pour expliciter

Gestes professionnels
de qualité

1

Introduction

Qui sommes-nous ? Comment travaillons-nous ? Quels sont nos constats ?

2

Apports théoriques

Les soubassements scientifiques du CAREC

3

Les outils du CAREC au service de l'équité

Diagnostiquer et travailler sur les gestes professionnels efficaces et équitables

Les outils du CAREC au service de l'équité

Diagnostiquer et travailler sur les gestes professionnels efficaces et équitables



Entretiens
enquête

Profils
d'engagement



1 - Diagnostiquer les élèves pour mieux cibler les interactions langagières en classe

Les outils du CAREC au service de l'équité

Diagnostiquer et travailler sur les gestes professionnels efficaces et équitables



Entretiens
enquête

Profils
d'engagement



Médiations
langagières



2 - Instaurer un
DIALOGUE en classe par
 des médiations à la tâche

Les outils du CAREC au service de l'équité

Diagnostiquer et travailler sur les gestes professionnels efficaces et équitables




Profils
d'engagement



Entretiens
enquête



Médiations
langagières



Outil pour **s'entraîner**
à dialoguer AVEC les
élèves

Les outils du CAREC au service de l'équité

Diagnostiquer et travailler sur les gestes professionnels efficaces et équitables



Entretiens
enquête

Outil pour **s'entraîner** à
dialoguer AVEC les élèves

Profils
d'engagement



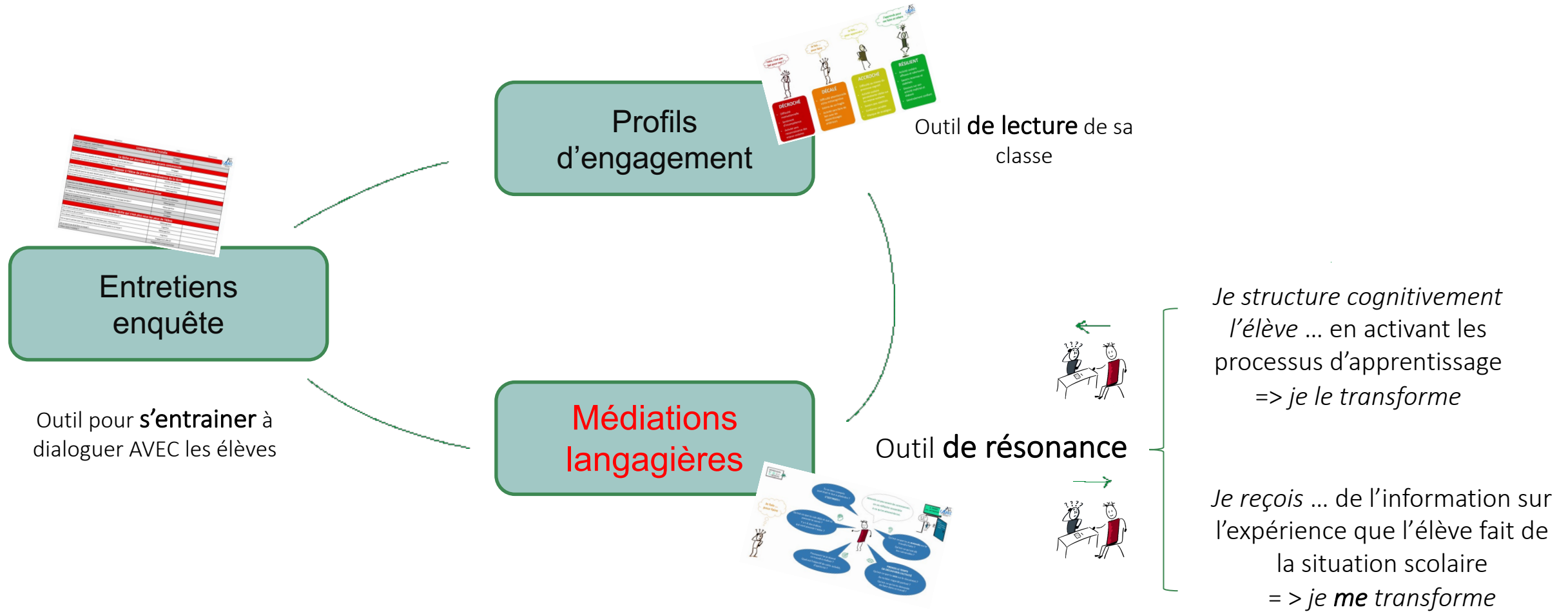
Outil de lecture
de sa classe

Médiations
langagières



Les outils du CAREC au service de l'équité

Diagnostiquer et travailler sur les gestes professionnels efficaces et équitables



De l'entretien à la médiation



1: Présentation de l'outil diagnostic : l'ENTRETIEN ENQUÊTE

<https://apprenance-grenoble.fr/film/4797/>




2: Exploitation de l'entretien-enquête

<https://apprenance-grenoble.fr/film/4799/>



1 - Diagnostiquer les élèves pour mieux cibler les interactions langagières en classe



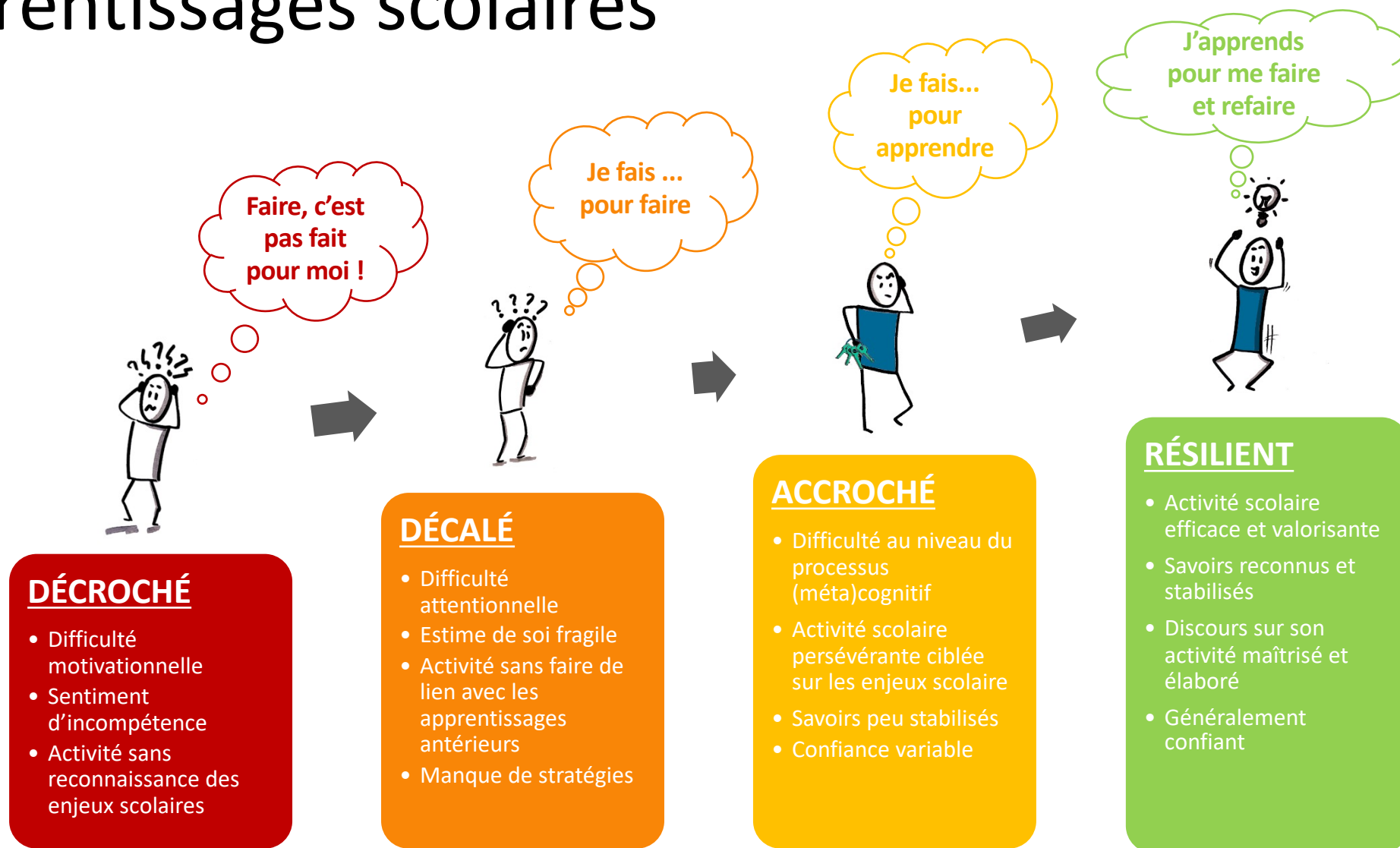
3: Présentation de l'outil de médiation en classe : REPERTOIRE DES MEDIATIONS LANGAGIERES

<https://apprenance-grenoble.fr/film/4801/>



2 - Instaurer un DIALOGUE en classe par des médiations à la tâche

Profils d'engagement cognitif dans les apprentissages scolaires



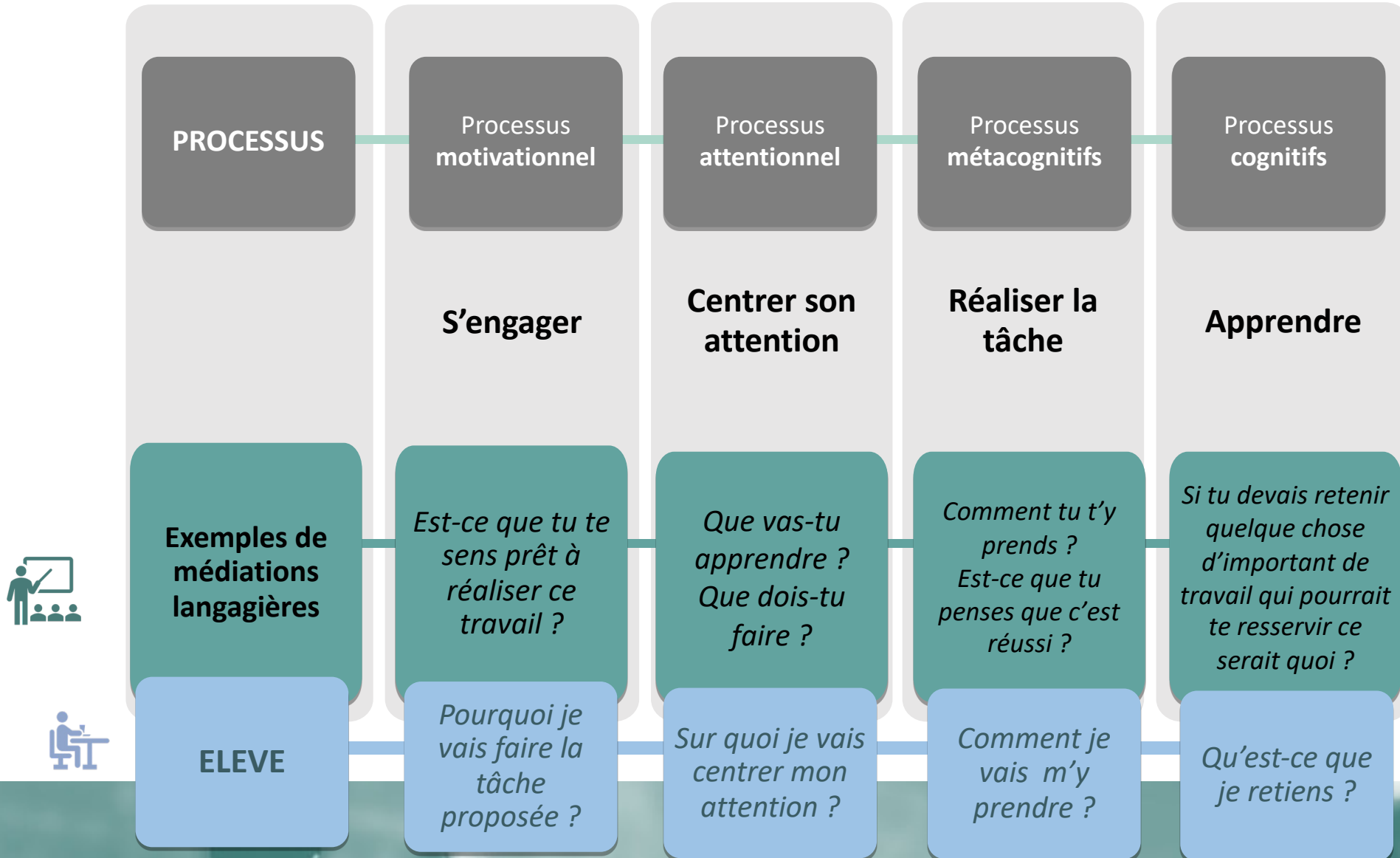
La médiation langagière en classe **pour tous**



La médiation peut s'adresser **à tous les élèves**.
Tous bénéficieront de ce dialogue structurant pour
peu que les conditions le permettent :

- Peu d'élèves (petits groupes ou individuel)
- Espace réservé (ateliers, table d'appui, ...)
- Disponibilité d'écoute de l'enseignant

L'enseignant face aux besoins des élèves





Exemples de médiations à la tâche pour activer intentionnellement les processus d'apprentissage

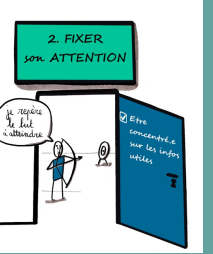
Processus
motivationnel

- ❖ *Est-ce que tu te sens PRÊT.E à faire ce travail ?*
- ❖ *Est-ce que ça te semble INTÉRESSANT ? RÉALISABLE ?*



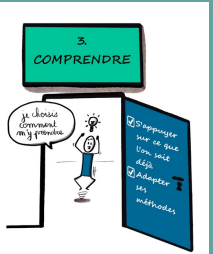
Processus
attentionnel

- ❖ *Pourquoi je t'ai donné ce travail à faire ? Pour APPRENDRE quoi ?*
- ❖ *Avec tes mots, peux-tu me dire ce que tu dois FAIRE ?*



Processus
métacognitifs

- ❖ *Peux-tu m'expliquer COMMENT TU T'Y PRENDS ?*
- ❖ *Est-ce que tu penses que c'est RÉUSSI ? Comment le sais-tu ?*

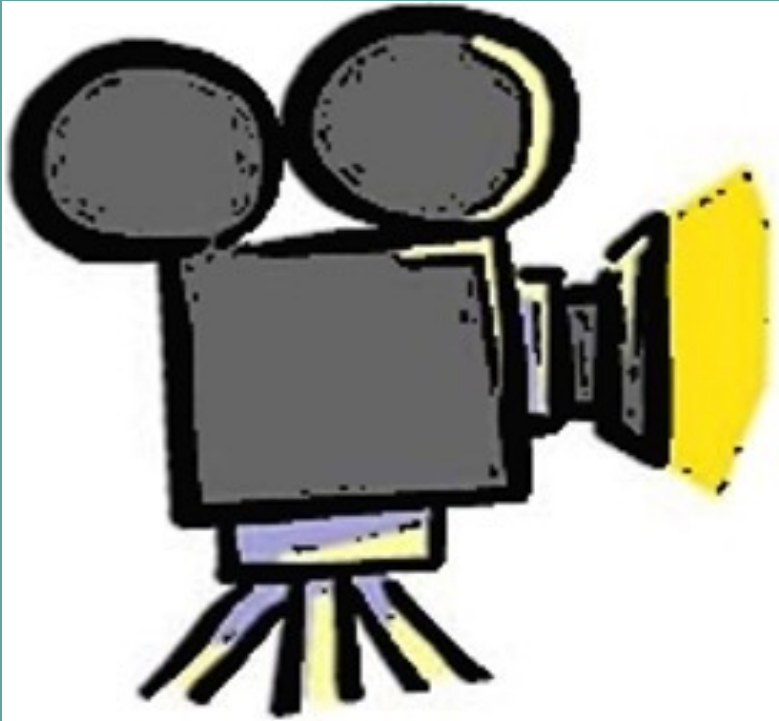


Processus
cognitifs

- ❖ *Si tu devais RETENIR quelque chose d'important de ce travail qui pourrait te ressortir, ce serait quoi ?*



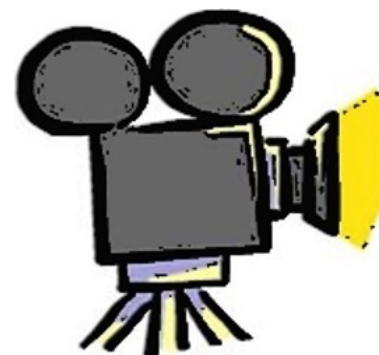
Analyses vidéos : la médiation langagière pour activer les modes opératoires



Objectifs :

- Comprendre les intentions de l'enseignante
- Comprendre ce que cela provoque chez les élèves

Exemple de médiations langagières **pour tous** *Grande Section de maternelle*



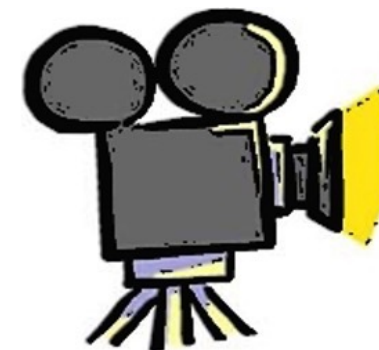
Vidéo
En petit groupe

<https://apprenance-grenoble.fr/film/4899/>



Vidéo
En individuel

<https://apprenance-grenoble.fr/film/4897/>

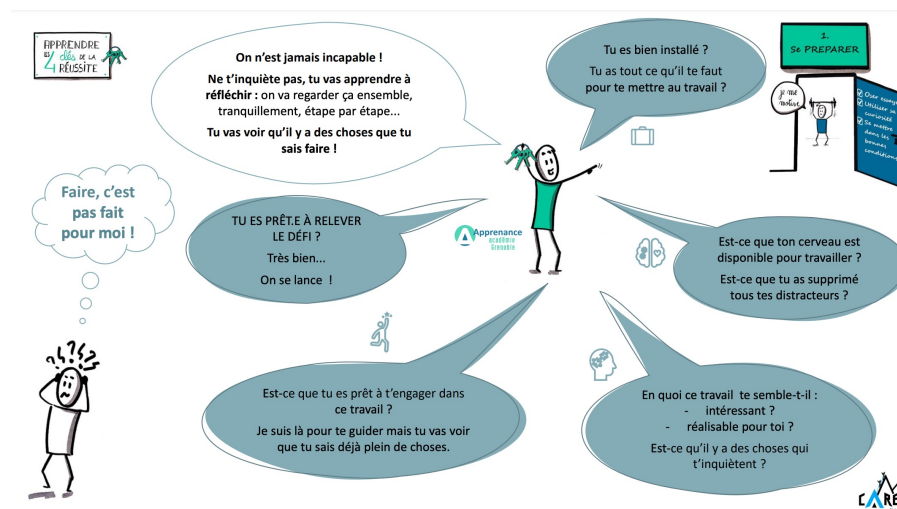




La médiation langagière en classe selon les profils d'engagement



Après avoir mené des entretiens et identifié les profils d'engagement des élèves, il est alors possible d'activer intentionnellement les processus d'apprentissages en classe par des **médiations ciblées** :



Ressources théoriques :

Apprentissages adaptatifs et non adaptatifs – Apprendre en classe : approches cognitives en 4 niveaux :

André TRICOT, L'école, vecteur de conceptualisation du monde

Conférence de rentrée 2023-2024, Académie de GRENOBLE

<https://www.youtube.com/watch?v=laSnbNHMBno&t=2297s> (45')

La marguerite des impressions

Marc Prouchet, Institut Français de l'Éducation

Entretien Juin 2026

<https://centre-alain-savary.ens-lyon.fr/CAS/documents/documents-smd/la-marguerite-des-impressions-expliquee-par-marc-prouchet> (17')

<https://ien-epinay.circo.ac-creteil.fr/IMG/pdf/presentation-marguerite-prouchet-version-ml.pdf> (diaporama explicite)



Nous contacter en direct :

Catherine.Dos-Santos@ac-grenoble.fr

Marylise.darve@ac-grenoble.fr

Demande d'accompagnement en formation :

- 1 – Contacter votre circonscription**
- 2 – Votre IEN et/ou CPC fait une demande à l'adresse egalitedeschances@ac-grenoble.fr**